

# CACHFIRES

## OTTAWA NOIR - 50 CM

BIO-40-101

Cheminée ronde au bioéthanol suspendue noire, d'un diamètre de 50 cm. Une barre de suspension de 1 mètre est incluse, qui peut être prolongée avec des extensions supplémentaires. Jusqu'à 4,5 heures de combustion.

### SPÉCIFICATIONS TECHNIQUES

#### Brûleur

Flamme ajustable	Oui
Capacité	1 Litres
Contrôle	Manuel
Conduit de cheminée	Non requis
Télécommande	Non
Longueur de flamme	13 cm
Taille minimale de la pièce	40 m <sup>3</sup>
Temps de combustion	4.5 heures
Nécessite de l'électricité	Non
Puissance calorifique (max)	1,9 kW
Type de combustible	Bioéthanol
Consommation	0,22 l/heure

#### Caractéristiques principales

Matériaux	Acier
Couleur	Noir
Finition	Mat
Forme	Rond
Verre inclus	Oui

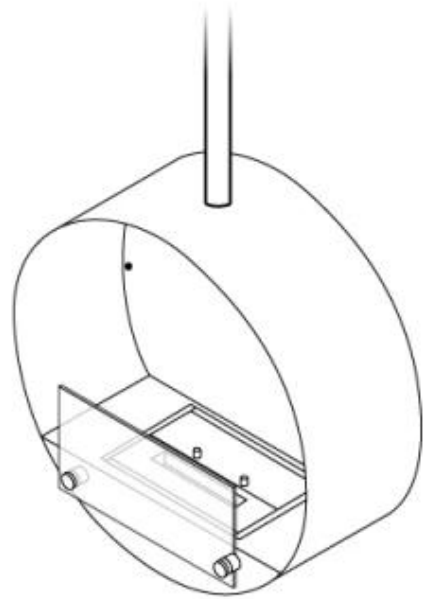
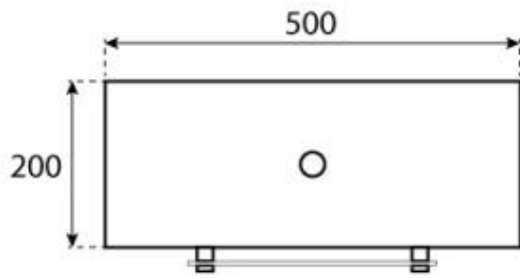
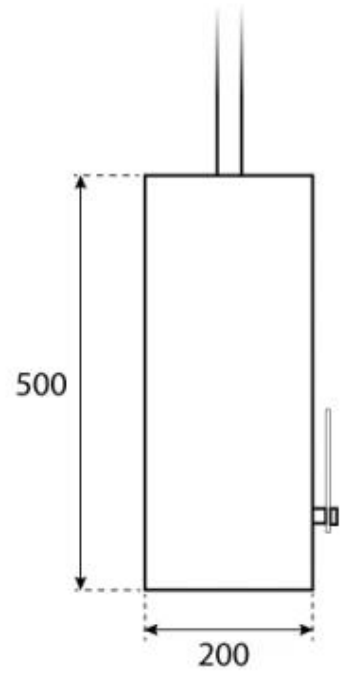
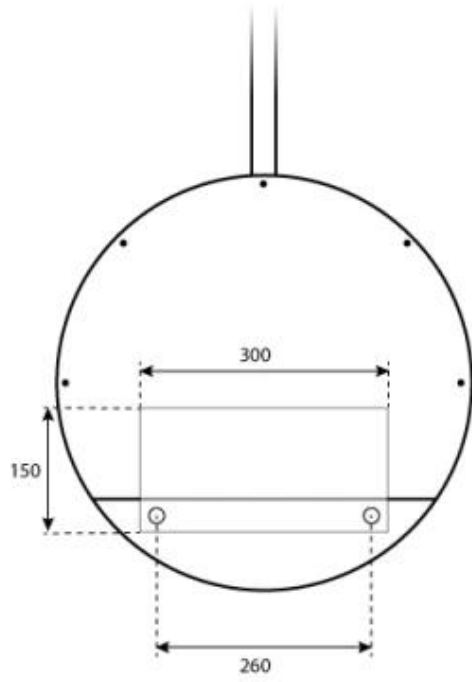
#### Modèle

Montage	Cheminée au bioéthanol suspendue
Fabricant	ScandiFlames
Utilisation	Intérieur
Garantie	2

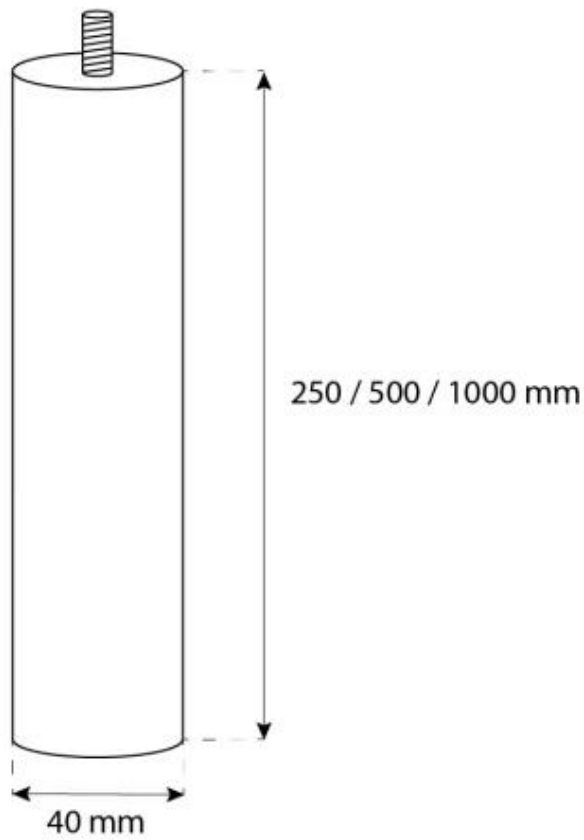
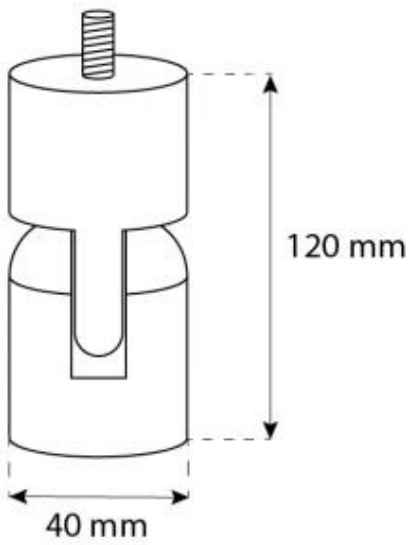
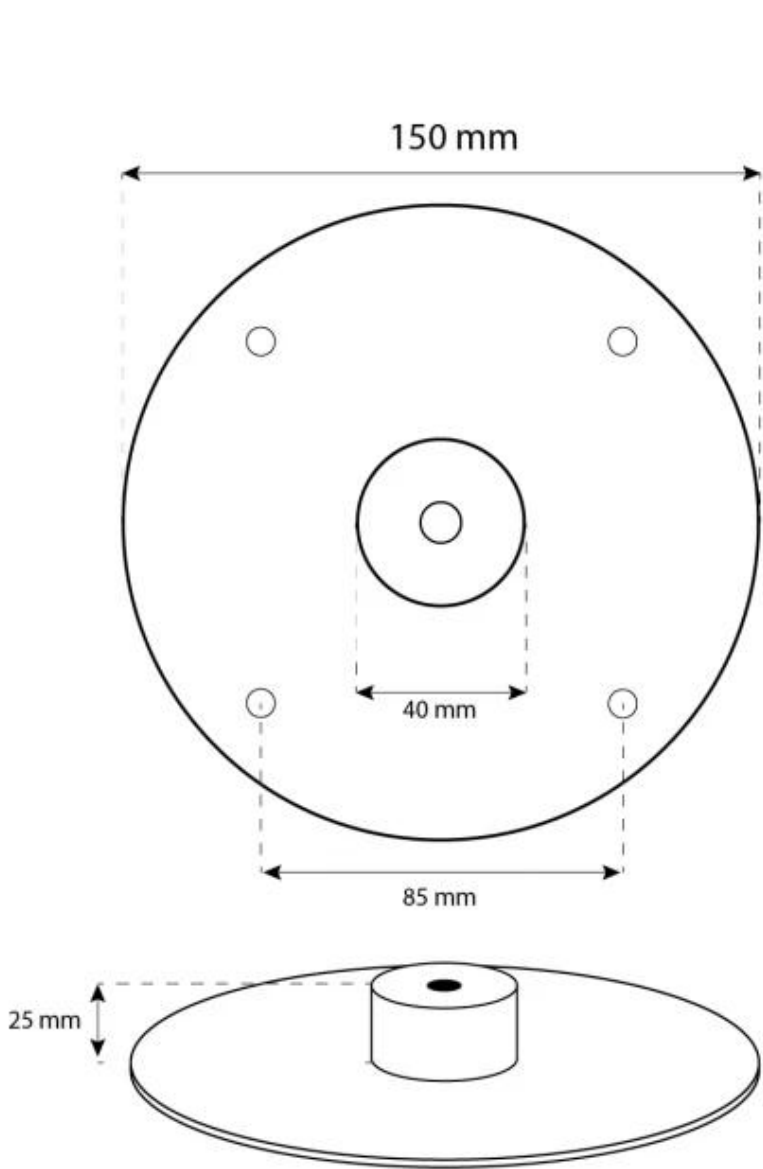
#### Dimensions

Largeur	50 cm
Hauteur	150 cm
Profondeur	20 cm
Diamètre	50 cm
Poids	15 kg





CACHFIRES



CACHFIRES

